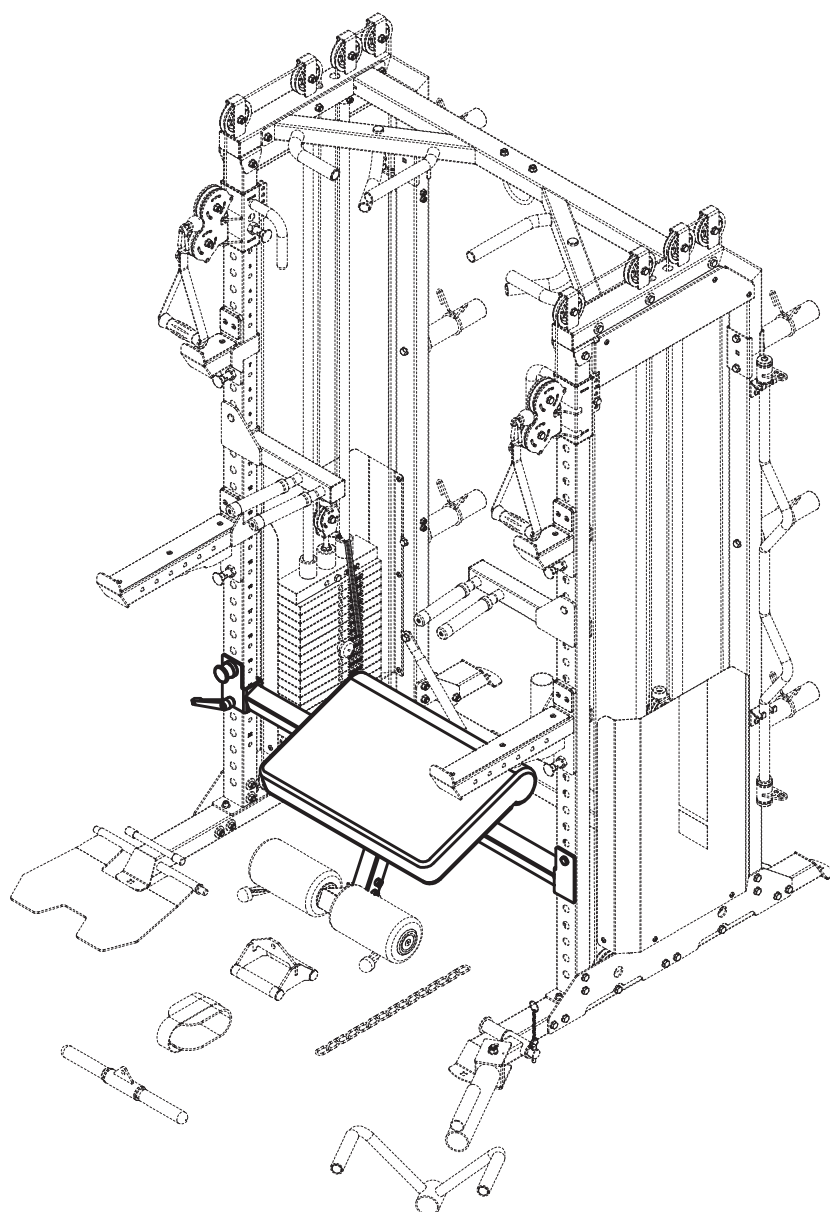




ΕΓΧΕΙΡΙΔΙΟ ΧΡΗΣΤΗ

Pegasus XT2-HTB



ΠΡΟΣΟΧΗ!

Διαβάστε όλες τις προφυλάξεις και τις οδηγίες σε αυτό το εγχειρίδιο πριν χρησιμοποιήσετε αυτόν τον εξοπλισμό.

20211101-V1.0

ΑΠΑΡΑΙΤΗΤΕΣ ΟΔΗΓΙΕΣ ΑΣΦΑΛΕΙΑΣ

ΠΡΟΦΥΛΑΞΕΙΣ !!!

Αυτή η μηχανή άσκησης είναι κατασκευασμένη για βέλτιστη ασφάλεια. Ωστόσο, ισχύουν ορισμένες προφυλάξεις κάθε φορά που χειρίζεστε ένα κομμάτι εξοπλισμού άσκησης. Βεβαιωθείτε ότι έχετε διαβάσει ολόκληρο το εγχειρίδιο πριν συναρμολογήσετε ή χειριστείτε το μηχάνημά σας. Συγκεκριμένα, σημειώστε τις ακόλουθες προφυλάξεις ασφαλείας:

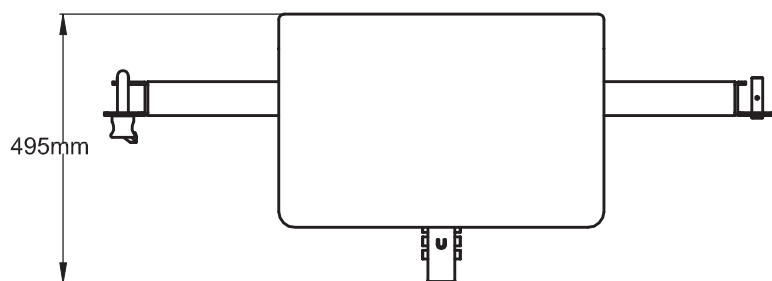
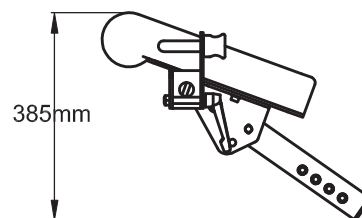
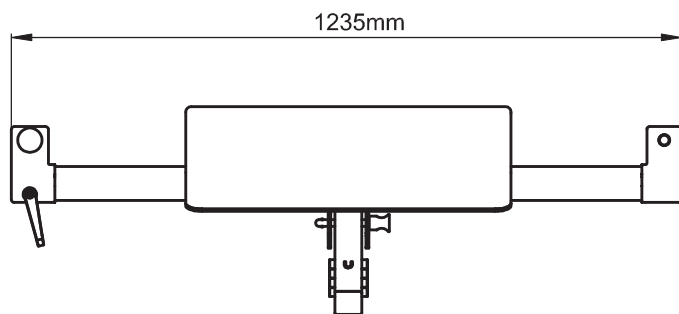
1. **Κρατήστε τα παιδιά και τα κατοικίδια ζώα μακριά από το μηχάνημα ανά πάσα στιγμή ΜΗΝ αφήνετε τα παιδιά χωρίς επιτήρηση στο ίδιο δωμάτιο με το μηχάνημα.**
2. Μόνο ένα άτομο κάθε φορά θα πρέπει να χρησιμοποιεί το μηχάνημα.
3. Εάν ο χρήστης νοιώσει ζάλη, ναυτία, πόνο στο στήθος ή οποιαδήποτε άλλα μη φυσιολογικά συμπτώματα, **ΣΤΑΜΑΤΗΣΤΕ** την προπόνηση αμέσως. Συμβουλευθείτε τον γιατρό σας.
4. Τοποθετήστε το μηχάνημα σε μια καθαρή επίπεδη επιφάνεια. ΜΗΝ χρησιμοποιείτε το μηχάνημα κοντά σε νερό ή σε εξωτερικούς χώρους.
5. Κρατήστε τα χέρια μακριά από όλα τα κινούμενα μέρη.
6. Να φοράτε πάντα κατάλληλη ενδυμασία κατά την άσκηση. ΜΗΝ φοράτε ρόμπες ή άλλα ρούχα που θα μπορούσαν να πιαστούν στο μηχάνημα. Τα παπούτσια για τρέξιμο ή τα παπούτσια αερόβιας άσκησης απαιτούνται επίσης όταν χρησιμοποιείτε το μηχάνημα.
7. Χρησιμοποιείτε το μηχάνημα μόνο για χρήση όπως περιγράφεται στο παρόν εγχειρίδιο. ΜΗΝ χρησιμοποιείτε εξαρτήματα που δεν συνιστώνται από τον κατασκευαστή.
8. Μην τοποθετείτε κανένα αιχμηρό αντικείμενο γύρω από το μηχάνημα.
9. Τα άτομα με αναπηρία δεν πρέπει να χρησιμοποιούν το μηχάνημα χωρίς την παρουσία ειδικού προσώπου ή γιατρού.
10. Πριν χρησιμοποιήσετε το μηχάνημα για άσκηση, κάνετε πάντα ασκήσεις διατάσεων για να προθερμανθείτε σωστά.
11. Μην χρησιμοποιείτε ποτέ το μηχάνημα εάν το μηχάνημα δεν λειτουργεί σωστά.

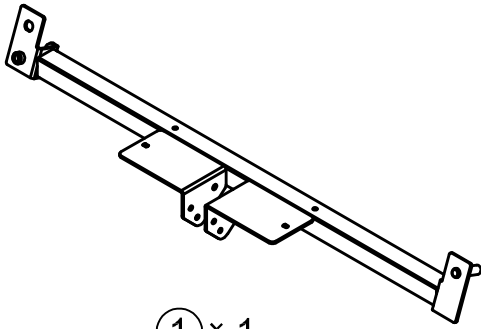
ΠΡΟΕΙΔΟΠΟΙΗΣΗ: ΠΡΙΝ ΞΕΚΙΝΗΣΕΤΕ ΟΠΟΙΟΔΗΠΟΤΕ ΠΡΟΓΡΑΜΜΑ ΑΣΚΗΣΗΣ, ΣΥΜΒΟΥΛΕΥΘΕΙΤΕ ΤΟΝ ΓΙΑΤΡΟΣΑΣ. ΙΔΙΑΙΤΕΡΑ ΑΝ ΕΙΣΤΕ ΑΝΩ ΤΩΝ 35 ΕΤΩΝ Ή ΑΝ ΕΧΕΤΕ ΠΡΟΒΛΗΜΑΤΑ ΥΓΕΙΑΣ. ΔΙΑΒΑΣΤΕ ΟΛΕΣ ΤΙΣ ΟΔΗΓΙΕΣ ΠΡΙΝ ΑΠΟ ΤΗΝ ΣΥΝΑΡΜΟΛΟΓΗΣΗ Ή ΤΗΝ ΧΡΗΣΗ ΤΟΥ ΕΞΟΠΛΙΣΜΟΥ.

ΔΕΝ ΑΝΑΛΑΜΒΑΝΟΥΜΕ ΚΑΜΙΑ ΕΥΘΥΝΗ ΓΙΑ ΠΡΟΣΩΠΙΚΟ ΤΡΑΥΜΑΤΙΣΜΟ Ή ΓΙΑ ΖΗΜΙΕΣ ΑΚΙΝΗΤΟΥ ΠΟΥ ΠΡΟΚΥΠΤΟΥΝ ΑΠΟ Ή ΜΕΣΩ ΤΗΣ ΧΡΗΣΗΣ ΑΥΤΟΥ ΤΟΥ ΠΡΟΪΟΝΤΟΣ.

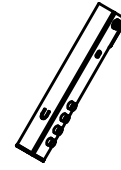
ΦΥΛΑΞΤΕ ΑΥΤΕΣ ΤΙΣ ΟΔΗΓΙΕΣ

Διαστάσεις Συναρμολογημένο: 1235mm x 495mm x 385mm

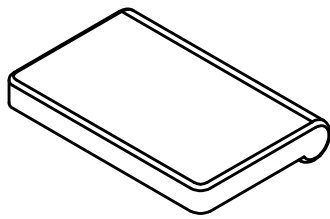




① × 1



② × 1



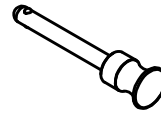
③ × 1



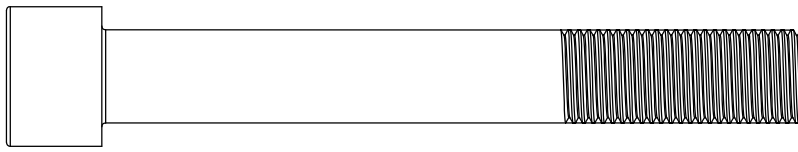
④ × 1



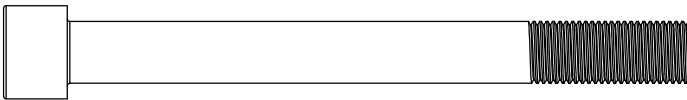
⑦ × 1



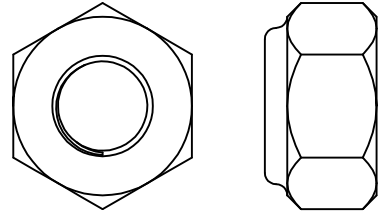
⑧ × 1



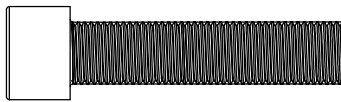
⑬ × 1



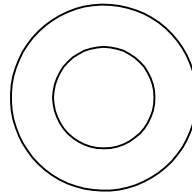
⑭ × 2



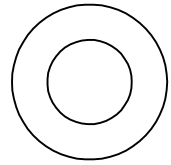
⑰ × 1



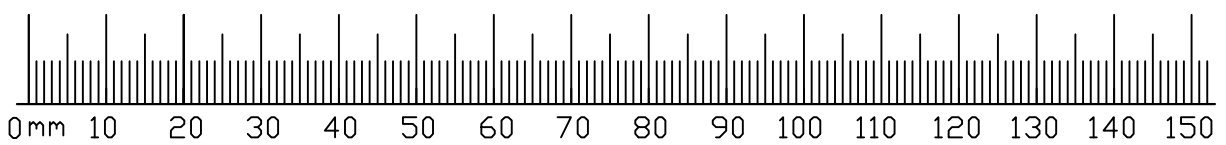
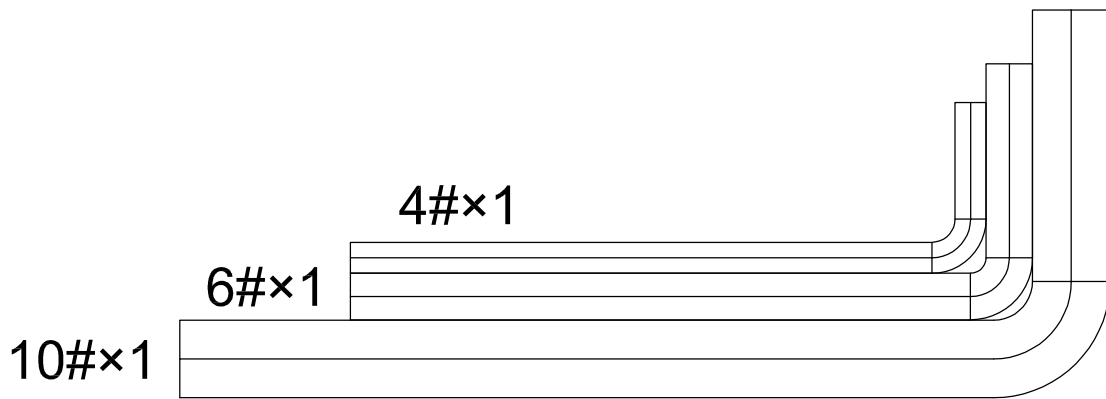
⑮ × 2



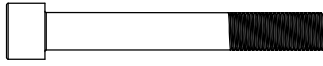
⑱ × 2



⑲ × 4



13



x1

M12x90mm

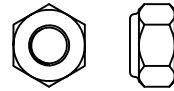
18



x2

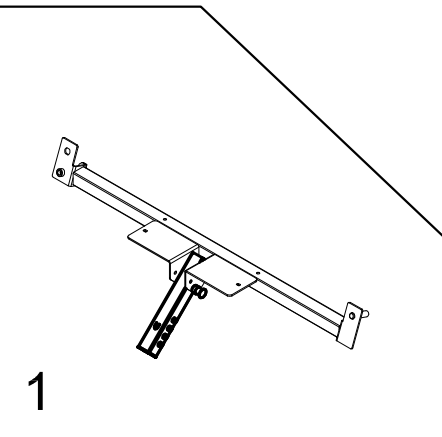
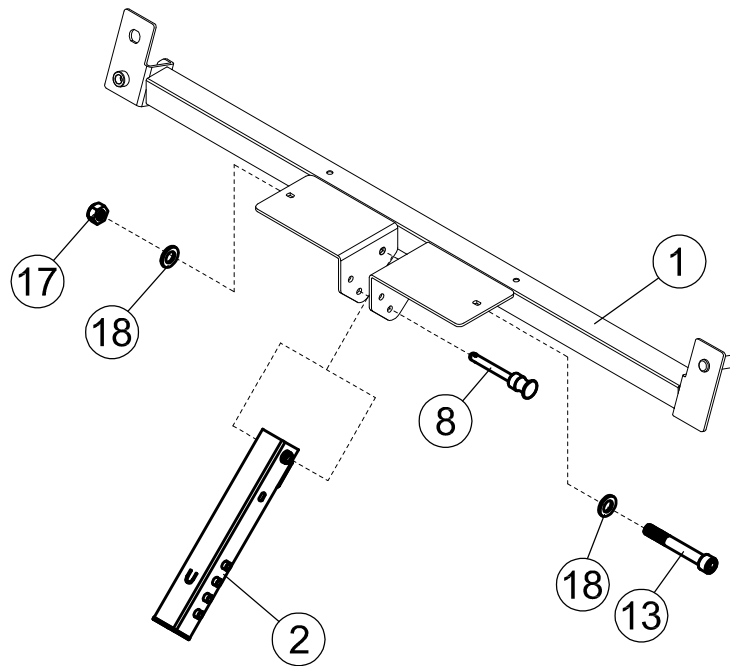
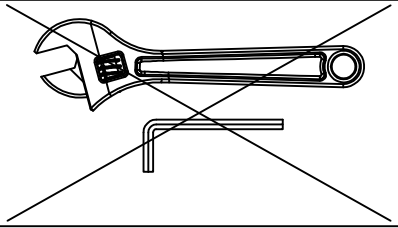
Φ12

17

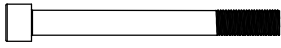


x1

M12



14



×2 M8×80mm

19

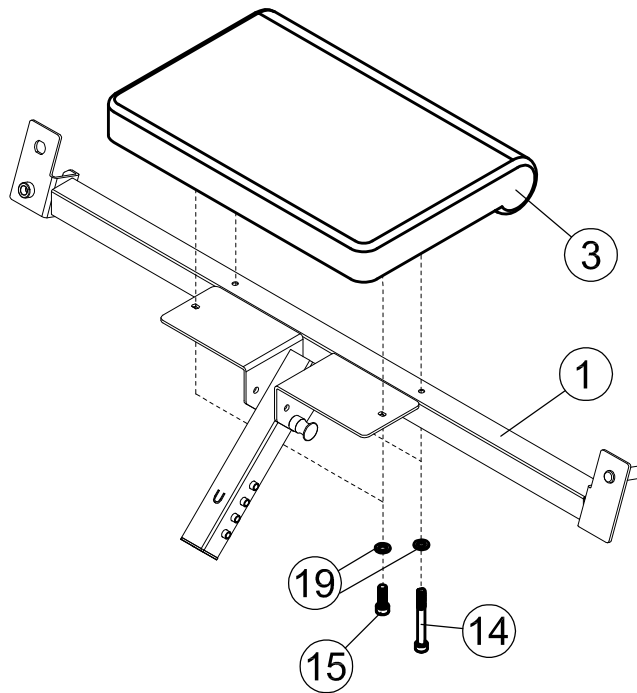
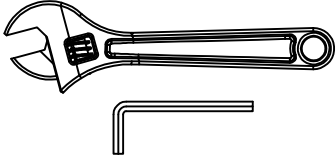


×4 Φ8

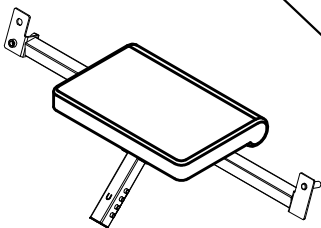
15

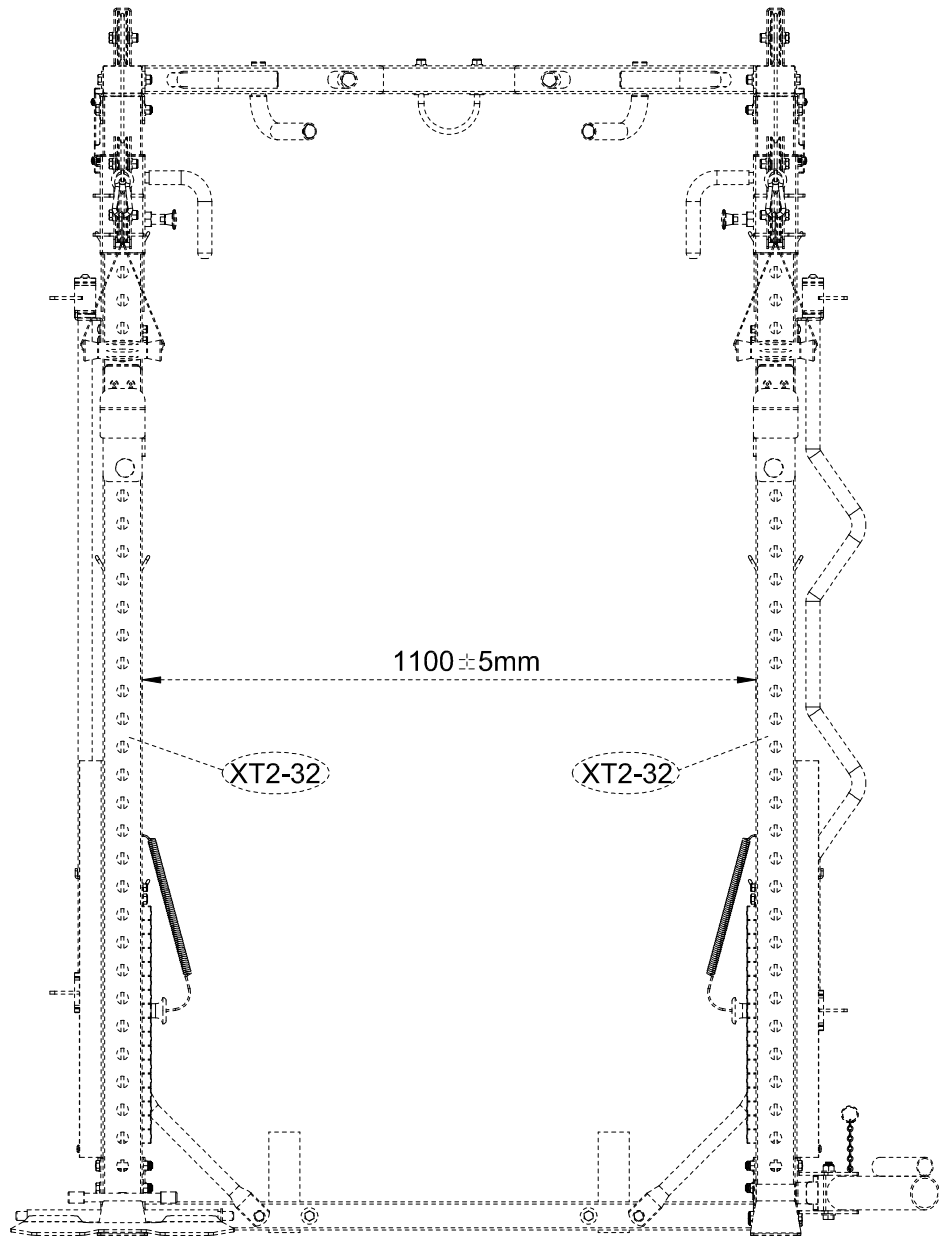


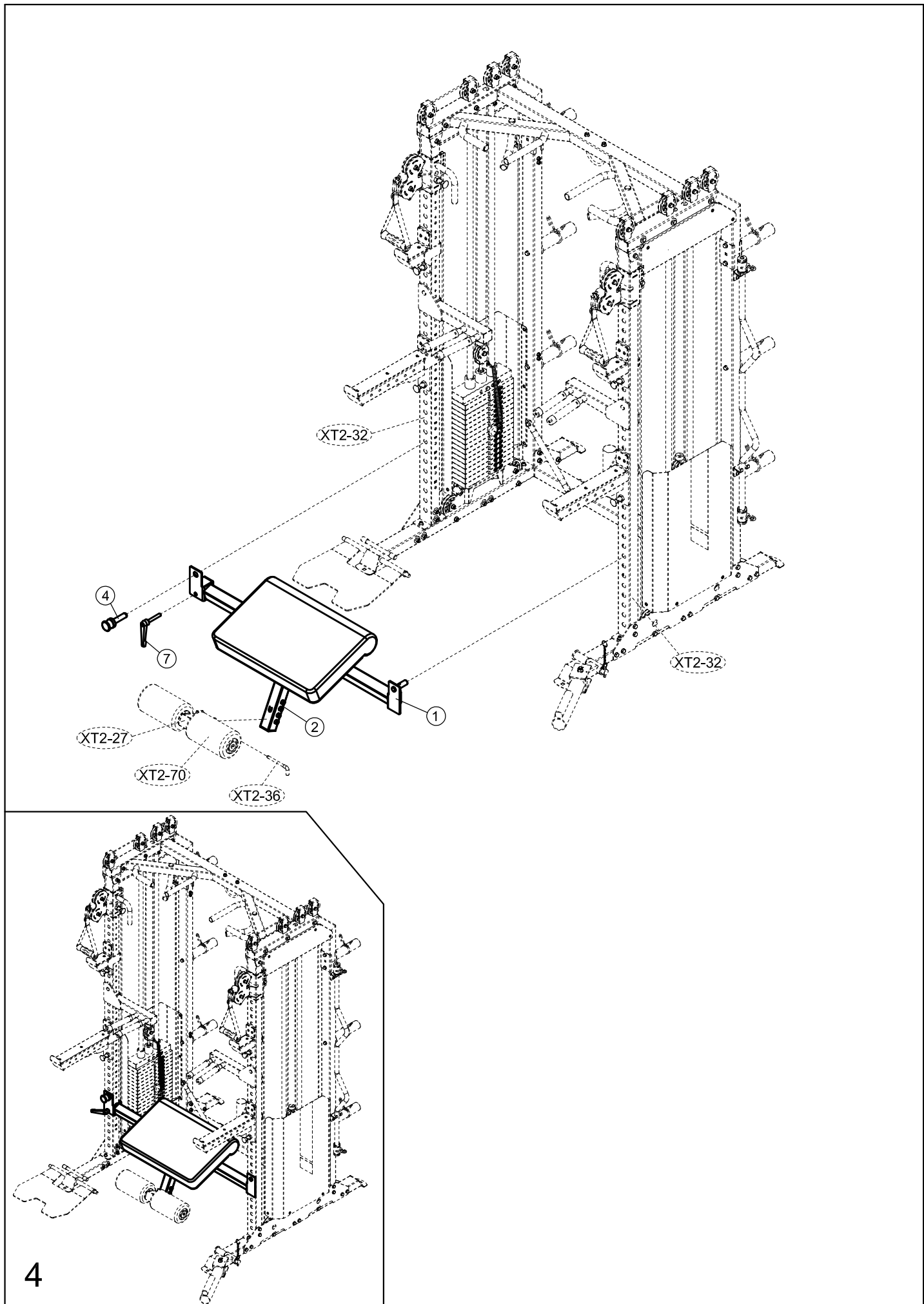
×2 M8×35mm

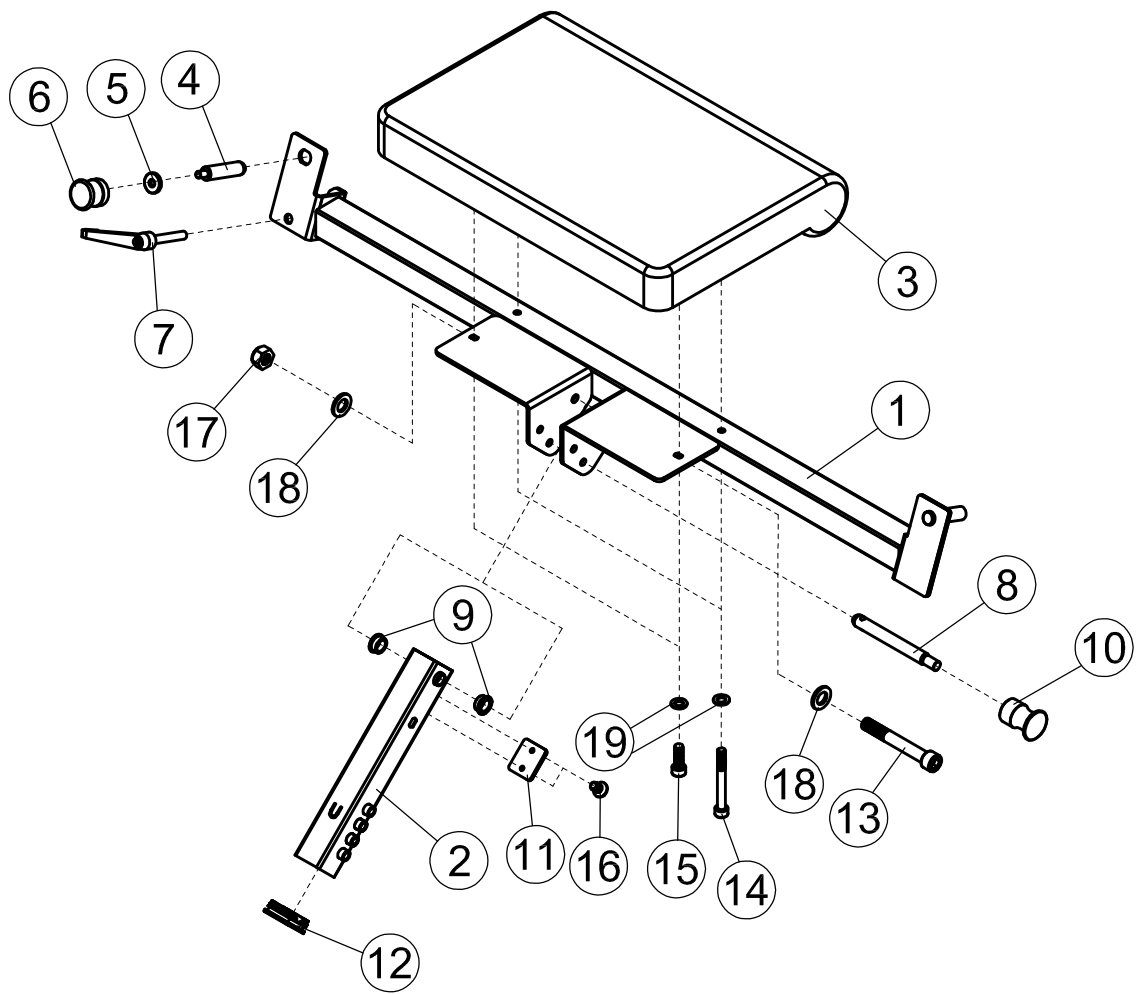


2









PARTS LIST

| KEY NO. | PART DESCRIPTION | SPEC | QTY |
|---------|--|----------------|-----|
| 1 | Connecting frame | | 1 |
| 2 | Rotating Frame | | 1 |
| 3 | Seat Pad | 600×400×80 | 1 |
| 4 | Spring pins | φ20×100×M10 | 1 |
| 5 | Washer | φ30×φ10.5×5 | 1 |
| 6 | Handle | φ45×φ40×40×M10 | 1 |
| 7 | Long Handle Lock Draw Pin | | 1 |
| 8 | L spring pins | φ10×115 | 1 |
| 9 | Bushing | φ19×φ16×φ12×8 | 2 |
| 10 | Rubber sleeve | φ13×φ9.5×58 | 1 |
| 11 | Rack Liner | 52×45×5 | 1 |
| 12 | Rectangular End Cap | □50 | 1 |
| 13 | Hexagon socket button head screws | M12×90 | 1 |
| 14 | Hexagon socket button head screws | M8×80 | 2 |
| 15 | Hexagon socket button head screws | M8×35 | 2 |
| 16 | Hexagon socket countersunk head screws | M6×10 | 2 |
| 17 | Nut | M12 | 1 |
| 18 | Washer | 12 | 2 |
| 19 | Washer | 8 | 4 |
| | Allen wrench | 4# | 1 |
| | Allen wrench | 6# | 1 |
| | Allen wrench | 10# | 1 |